

Сброс пароля root на VMware vCenter Appliance

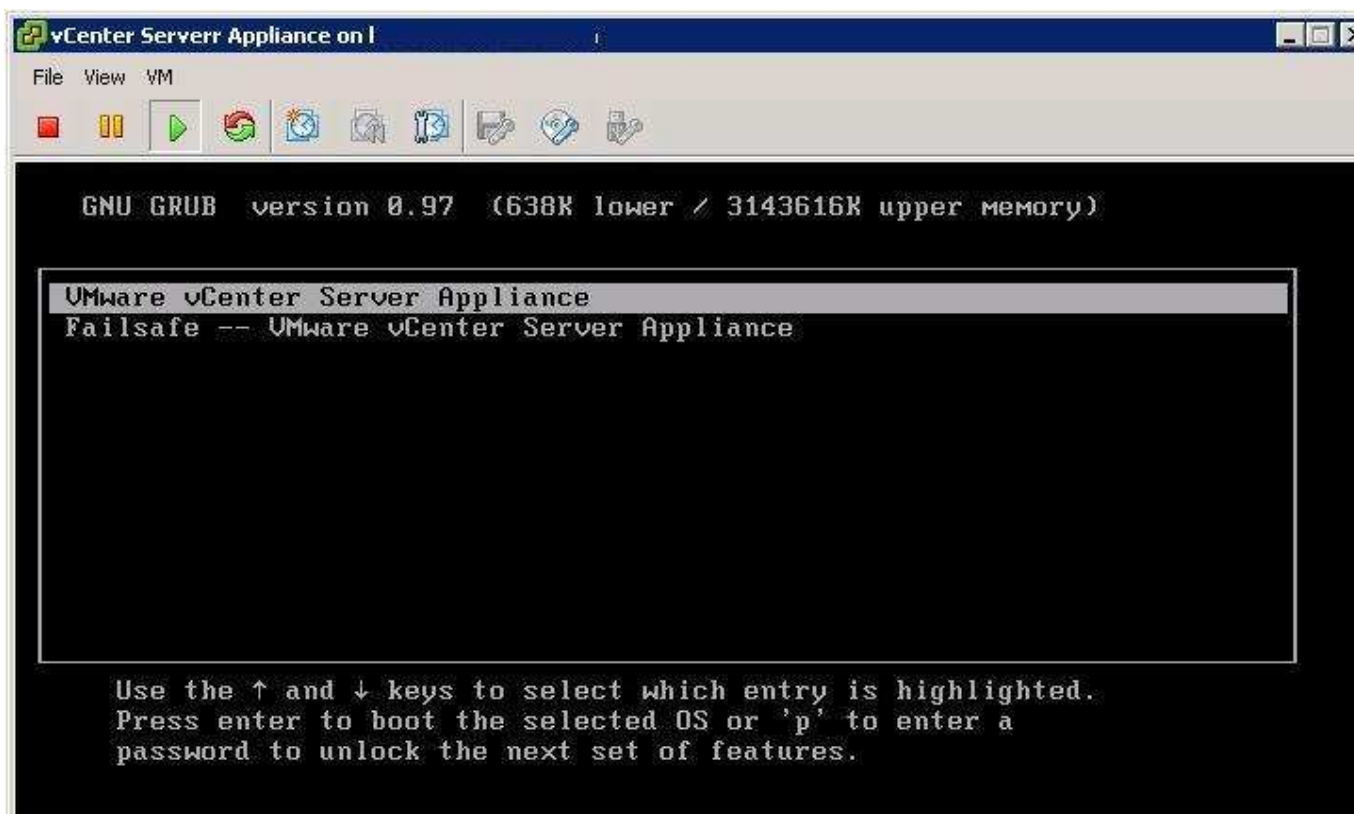
<http://winitpro.ru/index.php/2015/07/21/sbros-parolya-root-na-vmware-vcenter-appliance/>

Разберемся, как сбросить забытый пароль root на развернутом VMware vCenter Server Appliance (vCSA). Напомним, что vCSA — это готовая виртуальная машина с установленной ОС Linux и настроенным vCenter Server и дополнительными службами. Т.к. VM vCenter Appliance построена на базе дистрибутива SUSE Linux Enterprise Server, то наша задача сводится к сбросу пароля root на ОС Linux.

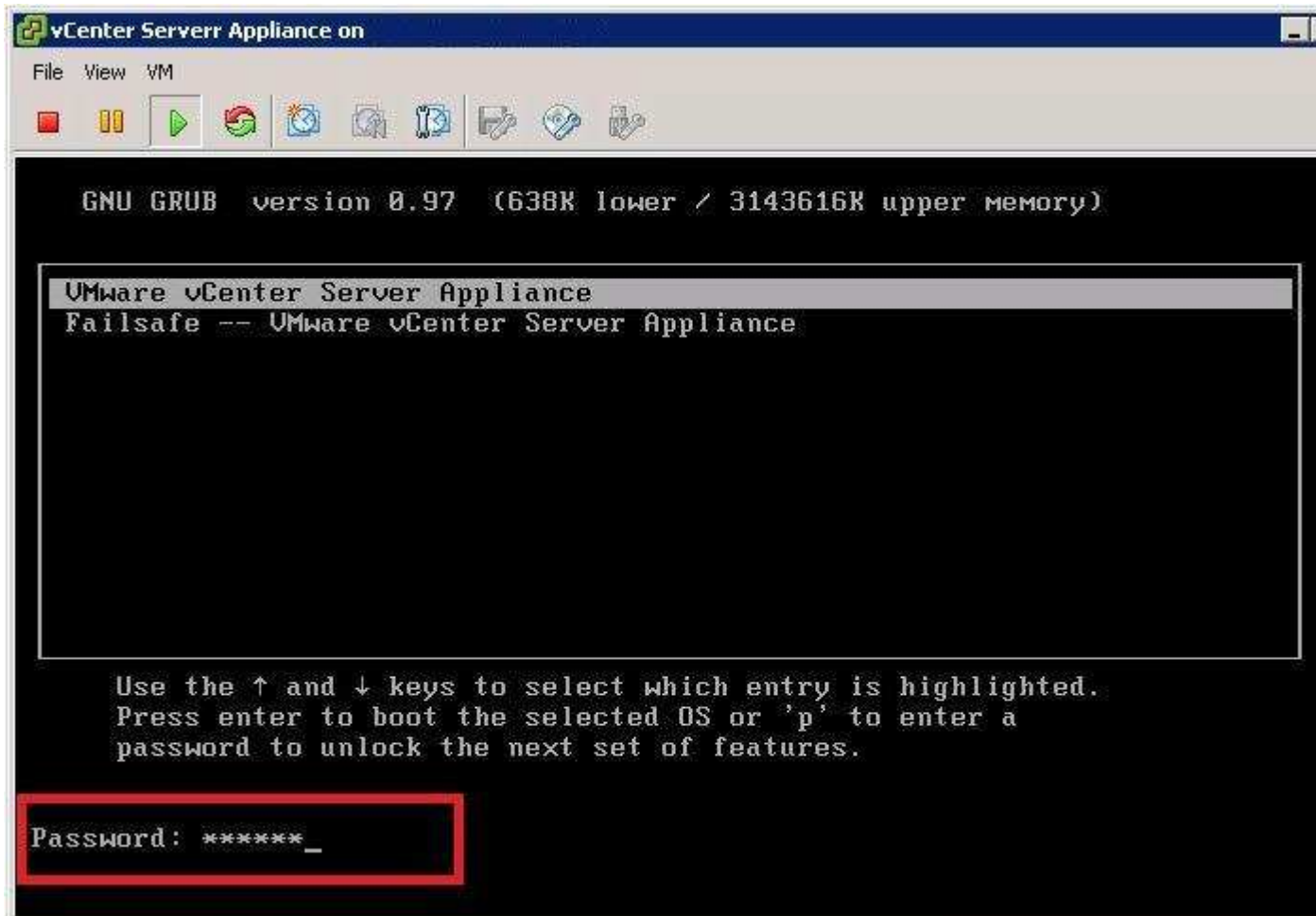


Итак, чтобы принудительно изменить (сбросить) пароль root на vCSA (в данном примере используемая версия vCenter Appliance 5.5), нужно выполнить следующие действия:

1. Перезагружаем виртуальную машину vCSA из vSphere Client
2. При появлении окна загрузчика GRUB нажмите клавишу **пробел**, чтобы отменить автозагрузку



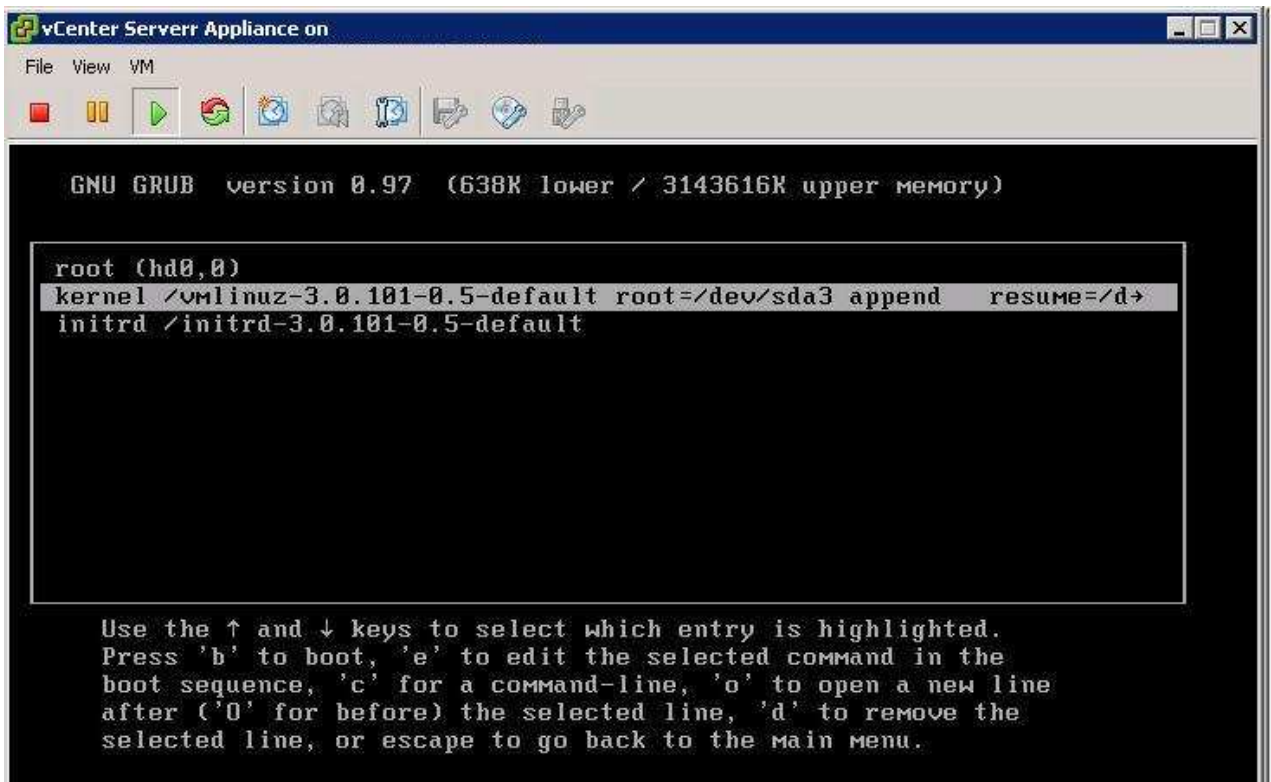
3. Нажмите **p** для появления параметров загрузки
4. Введите пароль GRUB



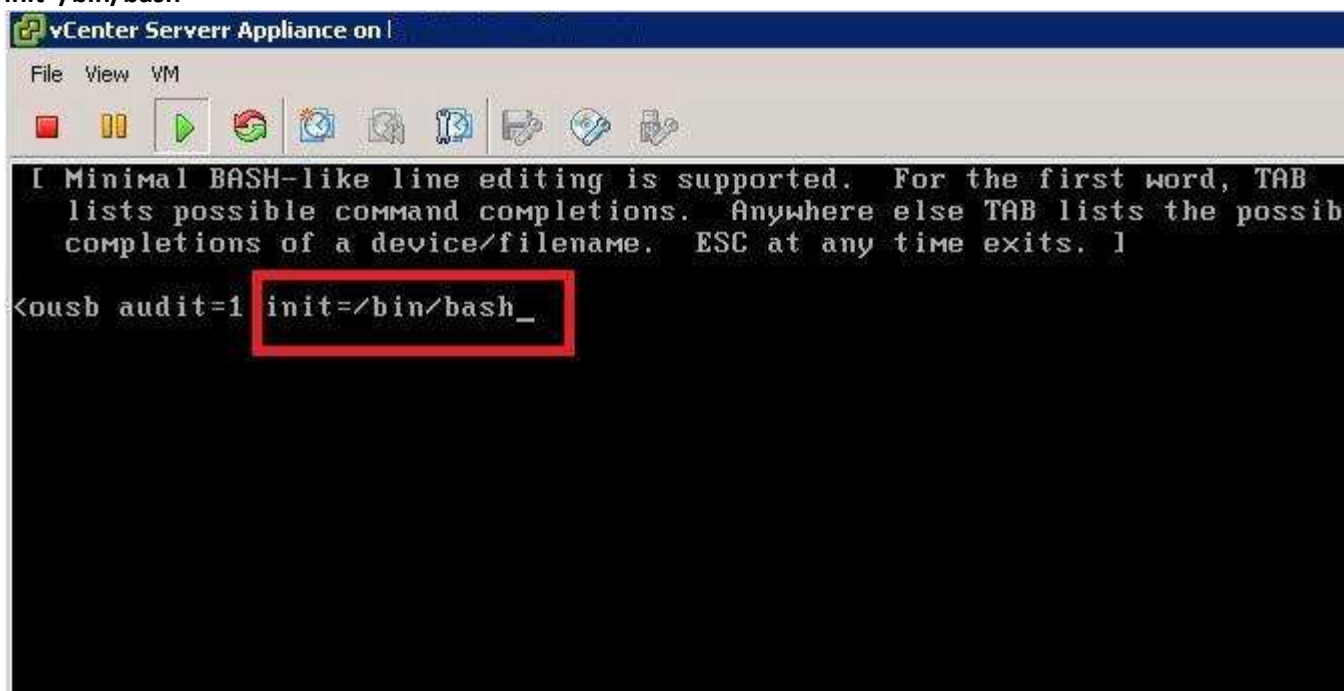
Примечание:

- Если vCSA был установлен без изменения пароля через Virtual Appliance Management Interface (VAMI), стандартный пароль GRUB — vmware.
 - Если пароль vCSA был сброшен через VAMI, значит пароль GRUB соответствует паролю, заданному в VAMI.
5. С помощью клавиш со стрелками выберите пункт меню VMware vCenter Server Appliance и нажмите **e** для перехода в параметры загрузки.

Выберите пункт с параметрами загрузки ядра (kernel)



6. Нажмите **e** для редактирования параметров загрузки
7. Добавьте в параметры загрузки ядра **init=/bin/bash**



8. Нажмите **Enter**, должно появиться меню GRUB
9. Нажмите **b** для загрузки системы.
10. В открывшемся окне shell измените пароль root командой **passwd root**.
11. Перезагрузите vCSA командой **reboot**.

Примечание. В vCSA 5.5 по-умолчанию пароль root просрочивается через 90 дней. Изменить этот период можно в окне управления vCenter Appliance (<https://ip-адрес-vcsa:5480/>) на вкладке **Admin**.



vCenter Server

Network

System

Update

Upgrade

Admin

Administration settings.

Current administrator password:

New administrator password:

Retype the new password:

Administrator password expires:

Yes

No

If yes, provide an email address.

Administrator password validity (days):

Email for expiration warning: