

Как просто настроить WiFi-соединение между ПК и КПК

Приобретая КПК с встроенным WiFi-модулем, мечты мои простирались до желания лежа на кровати листать мой любимый NoName.

Подключение на ПК к Интернету у меня через VPN-подключение т.е. через локальную сеть нашего района.

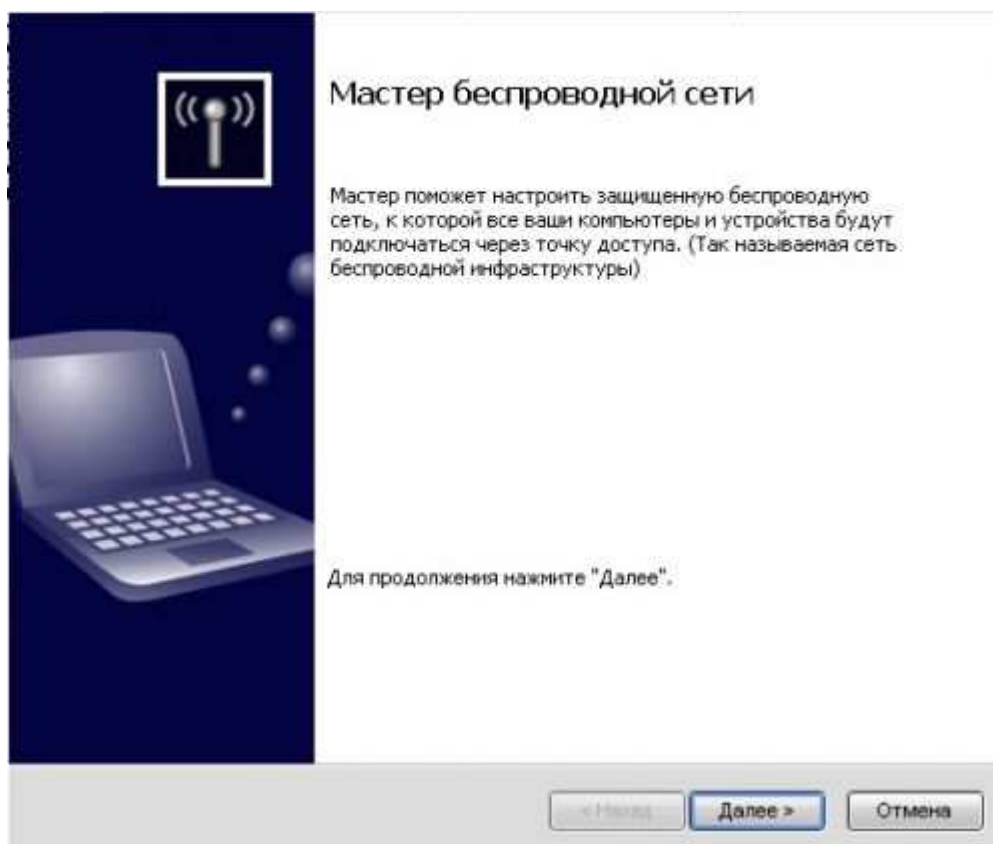
Вскоре PCI WiFi-адаптер был приобретен мной для ПК и благополучно установлен. И тут началось самое интересное.

Я понаслышке, что настройка WiFi дело хлопотное решила к этому тщательно подготовиться. Перелистав кучу Интернет-страниц, я перепечатывала инструкции гуру в этих вопросах.

Создаем сначала WiFi подключение на ПК. Можно с шифрованием, а можно и без. Хотя все и рекомендуют для начала создавать небезопасное соединение, я рекомендую сразу идти по пути, как это вы хотите делать. Если хотите пользоваться безопасным соединением, то сразу создавайте безопасное.

Запускаем мастер беспроводной сети

Пуск --> Панель управления --> Мастер беспроводной сети



Жмем «Далее».

Создайте имя для беспроводной сети.

Задайте сетевое имя длиной не более 32 знаков.

Сетевое имя (SSID):

Автоматически назначить ключ сети (рекомендуется)

Для защиты сети от постороннего доступа система Windows автоматически назначит сети ключ безопасности (так называемый WEP- или WPA-ключ).

Вручную назначить ключ сети

Воспользуйтесь этим параметром, если вы хотите создать свой ключ, или для добавления нового устройства к существующей беспроводной сети с использованием старого ключа.

Использовать WPA-шифрование вместо WEP (WPA-шифрование более надежное, но не все устройства совместимы с WPA)

В текстовом поле можно ввести любое понятное вам название, но обязательно английскими буквами. Если вы не хотите выдумывать комбинацию из 26 букв и цифр, то выберите «автоматически назначить ключ сети». Жмем далее.

Если вы хотите настроить соединение всего лишь двух устройств или у вас под рукой нет флэшки, в следующем открывшемся окне выбираем «установить сеть вручную».

Выберите способ установки сети.



Этот мастер предоставляет два способа создания беспроводной сети. Использование флэш-памяти проще и намного безопаснее.

Использовать USB флэш-память (рекомендуется)

С помощью этого способа параметры сети создаются только однажды и сохраняются во флэш-памяти. Затем флэш-память используется для добавления других устройств и компьютеров в сеть.

Установить сеть вручную

При использовании этого способа все компьютеры и устройства устанавливаются отдельно.

< Назад Далее > Отмена

И снова ждем далее.

Мастер завершен успешно

Чтобы установить беспроводную сеть без использования USB флэш-памяти, распечатайте параметры и введите их вручную в каждое устройство в следующем порядке:

- Точка доступа к беспроводной сети (или маршрутизатор беспроводной сети).
- Каждый дополнительный компьютер, который вы хотите добавить к сети.
- Каждое беспроводное устройство, которое вы хотите установить (например, беспроводной принтер).

Напечатать параметры сети

Чтобы закрыть мастер, нажмите кнопку "Готово".

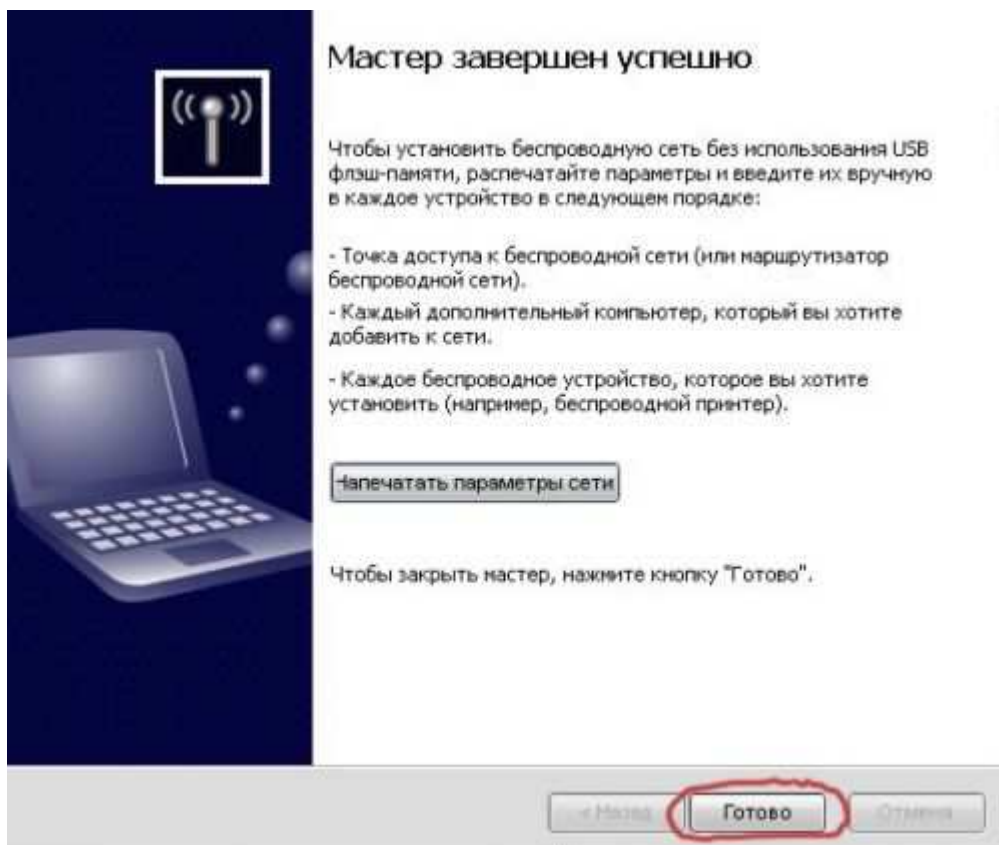
< Назад Готово Отмена

Чтобы сохранить параметры нашей сети для настройки следующего устройства ждем «Напечатать параметры сети». В открывшемся текстовом документе мы увидим параметры сети, которые не очень-то нам и нужны, за исключением 26-ти значного ключика. Сохраним этот файл в любом

месте, за исключением жесткого диска, например на дискетку или распечатать на принтере. Если ничего такого нет, то можно и на жесткий диск.



Теперь жмем кнопку «Готово» мастера настройки беспроводной сети:



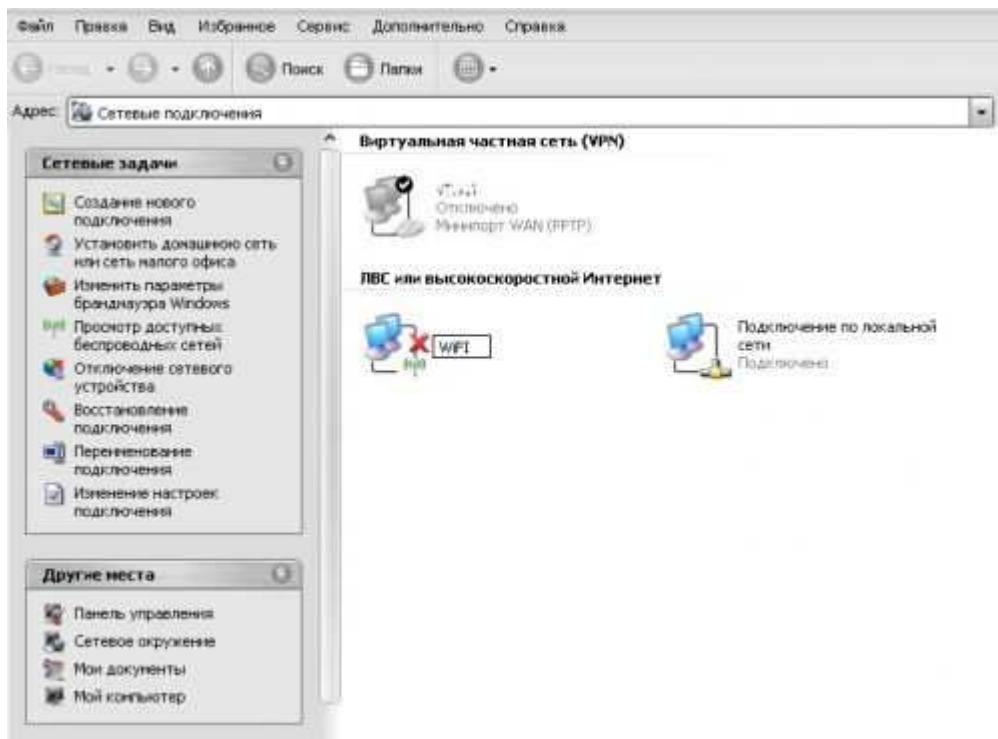
Теперь посмотрим, что у нас получилось.

Пуск --> Подключение --> Отобразить все подключения.

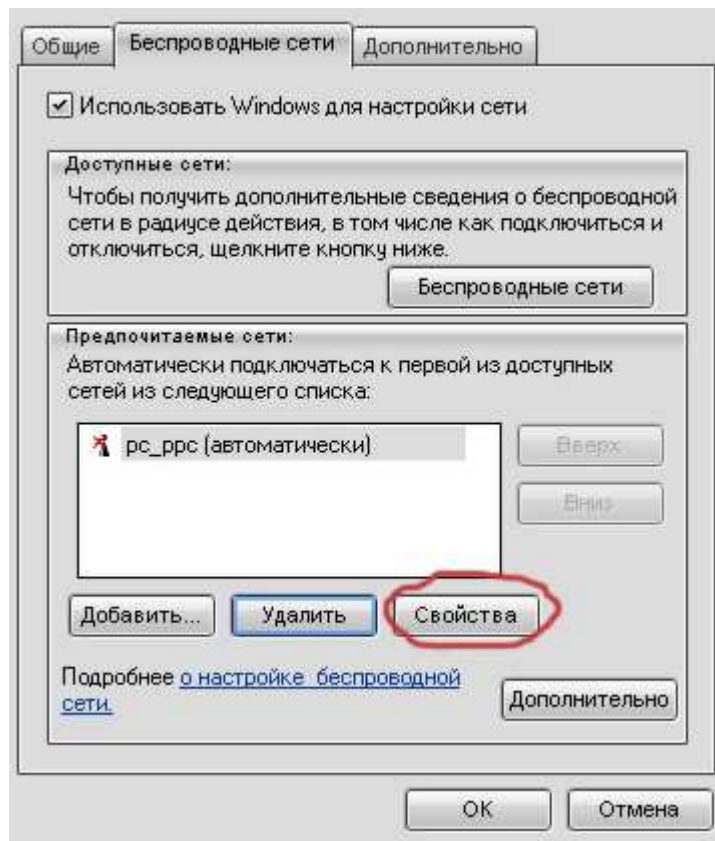
В открывшемся окошке мы видим - у нас появилось «беспроводное соединение».

Жмем на нем на правую кнопку мыши и в контекстном меню выбираем «переименовать».

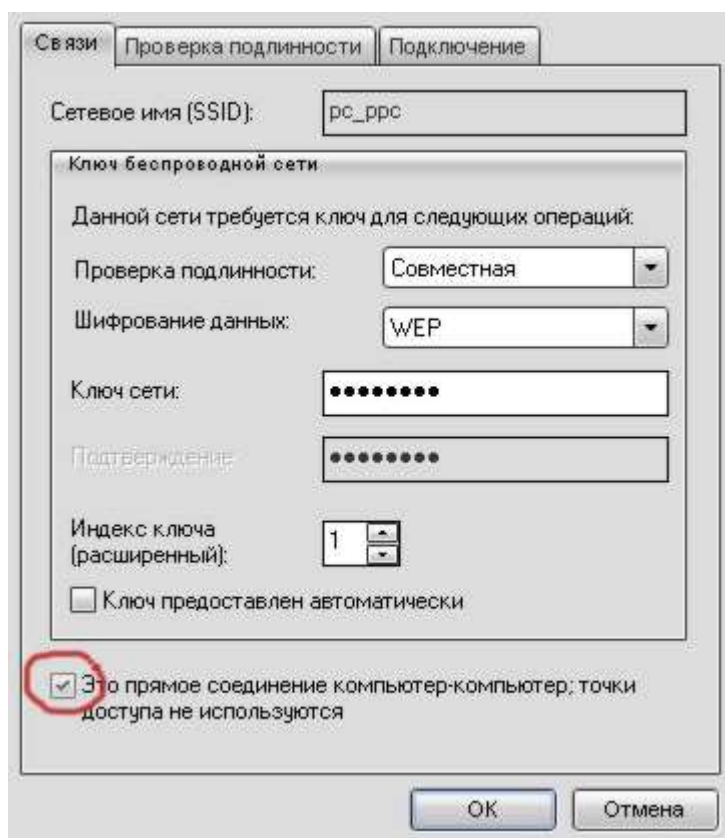
Данный шаг можно пропустить и оставить наше соединение просто как «Беспроводное соединение». Я же назвала его WiFi.



Затем правой кнопкой кликаем на нашем беспроводном соединении и выбираем «Свойства». На вкладке беспроводные сети мы увидим SSID нашего беспроводного соединения. Выберем его, нажав на него один раз левой кнопкой мыши и ждем на кнопку «Свойства».

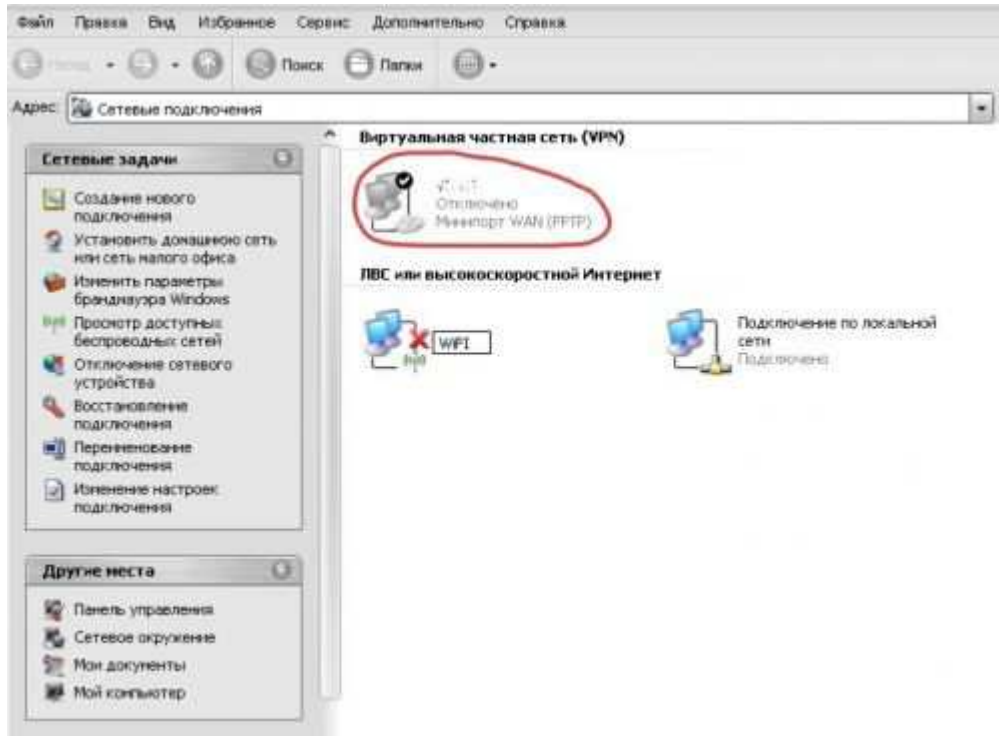


В открывшемся окне на первой вкладке обязательно необходимо поставить галочку там, где показано на следующей картинке:

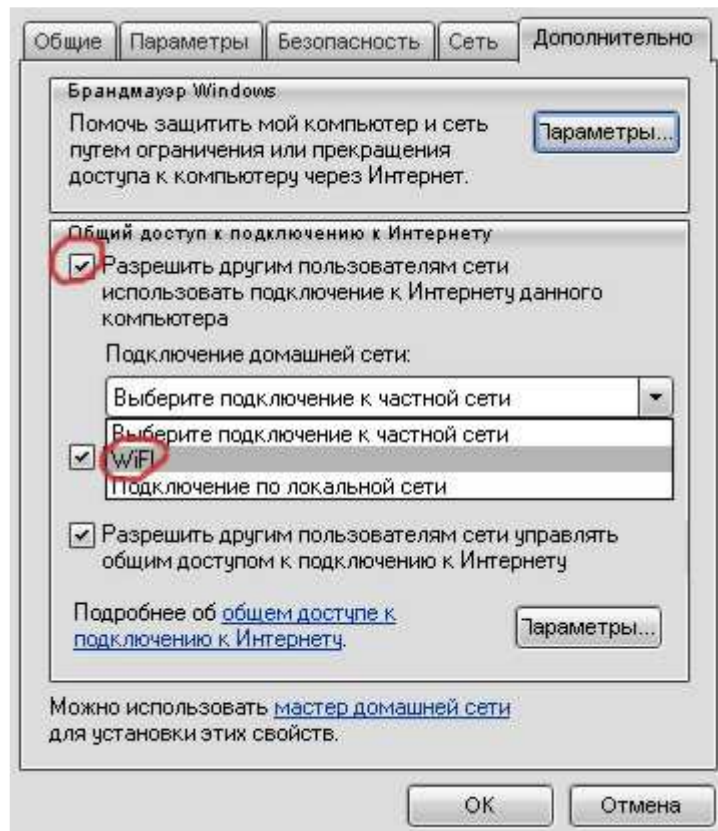


Следующим нашим шагом будет небольшая правка нашего подключения к Интернету. Насколько я поняла консультанта из ASUS, данные настройки

могут быть произведены не только с VPN, но и с модемным и любым другим подключением.



Жмем на нашем подключении к интернету правой кнопкой мыши и выбираем свойства. Выбираем вкладку «Дополнительно». А в ней ставим галочку «Разрешить другим пользователям сети использовать подключение к интернету данного компьютера». И ниже в списке выбираем наше беспроводное соединение.

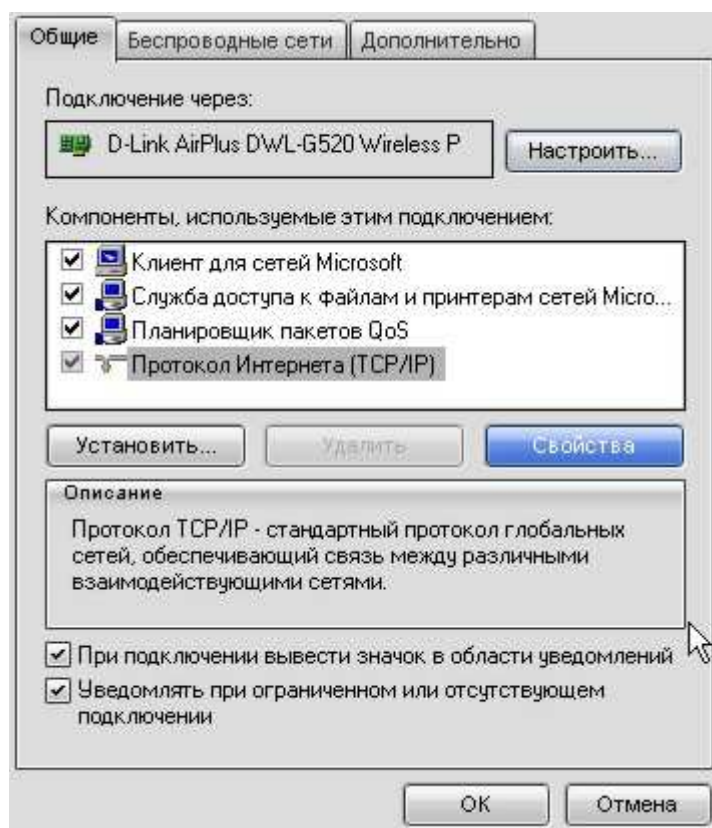


У меня также поставлены галочки, разрешающие другим пользователям сети управлять общим доступом к подключению к Интернету и устанавливать вызов по требованию. Нужно это для того, чтобы в случае, если на ПК подключение к Интернету не запущено, я могла бы это сделать с КПК, запросив любую Web-страницу в браузере или, начав соединение с почтовым сервером. В этом случае подключение к Интернету запустится автоматически.

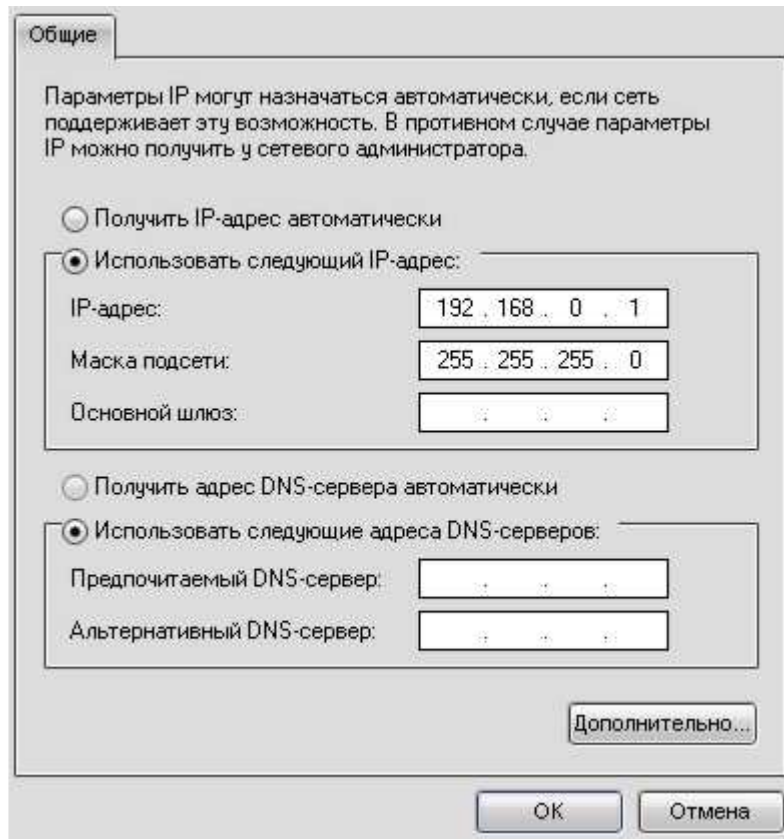
Windows должен ругнуться, что вашему беспроводному соединению будет присвоен IP 192.168.0.1 . Жмите ОК и Windows сам все сделает. Если этого не произошло, то нужно сделать ручками.

Пуск --> Подключение --> Отобразить все подключения.

Правой кнопкой кликаем на нашем беспроводном соединении выбираем «Свойства». На вкладке «Общие» выбираем Протокол Интернета (TCP/IP) и жмем кнопку «Свойства».



В открывшемся окне все должно быть так, как показано на картинке:



Если у вас не так, то внесите все данные в поля в точности, как это показано выше.

Настройки на ПК закончены. Не думайте, что это очень долго и сложно исходя из того, что здесь много всего написано. Вся процедура у вас займет не более 10 минут.

Далее переходим к настройке КПК.

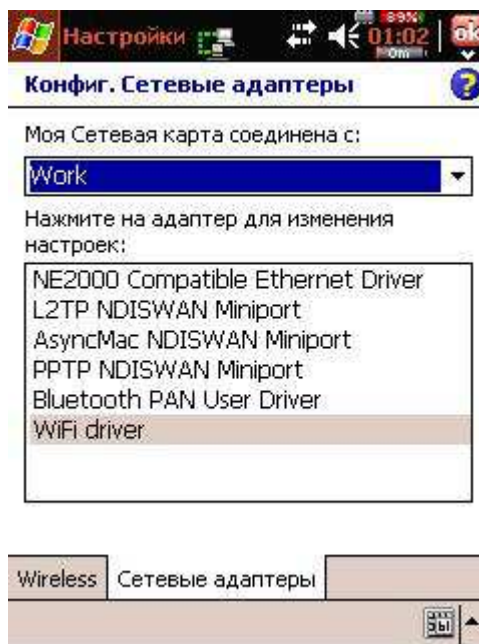
Включаем WiFi на КПК (у кого-то он встроенный, у кого-то вставляется как карточка. Предполагается, что WiFi-модуль уже подключен к устройству).

Должно появиться сообщение о том, что определена новая сеть. Примерно так:



«Тапаем» по ссылке «Настройки».

В открывшемся окне переходим на вкладку «Сетевые адаптеры»



В списке «Моя сетевая карта соединена с:» выбираем Work, а в нижнем списке выбираем WiFi driver. Откроется следующее окно, в котором необходимо ввести значения, как показано на следующем рисунке:



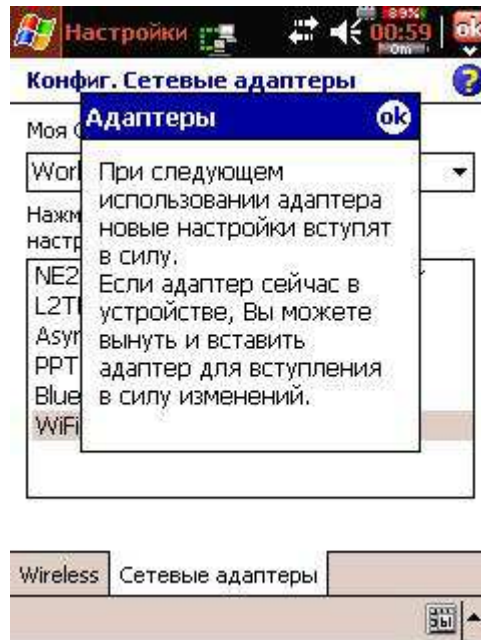
Последние цифры IP-адреса могут быть не только такими, как показано на рисунке, т.е. «11». Главное, чтобы первая цифра была все-таки «1». И если вдруг вы надумаете подключить еще какое-либо устройство, то назначьте ему IP-адрес, первые три значения которого 192.168.0., а вот первой цифрой четвертого значения должна быть единица, например «123».

На вкладке «Сервера доменных имен» вписываем IP-адрес нашего беспроводного соединения на ПК как DNS-сервер



Жмем ОК.

И видим примерно нечто следующее:



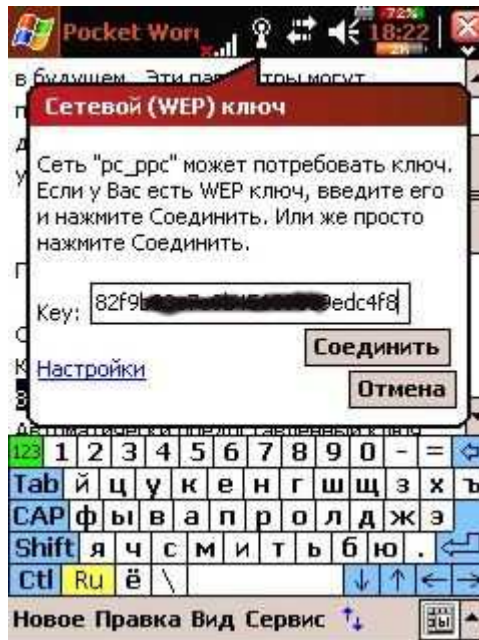
Снова жмем ОК.

Еще раз жмем на ОК.

Закрываем настройки соединения. Теперь в диалоговом окне, из которого мы перешли в настройки, выбираем следующим образом:



и жмем соединить. Если вы создавали безопасное соединение, то вам будет предложено ввести ключ. Сделайте это, введя вот тот самый ключик, который мы сохранили в текстовом файле.



Жмем кнопку соединить.

Вверху КПК должен появиться значок, показывающий, что наше WiFi-соединение между ПК и КПК установлено

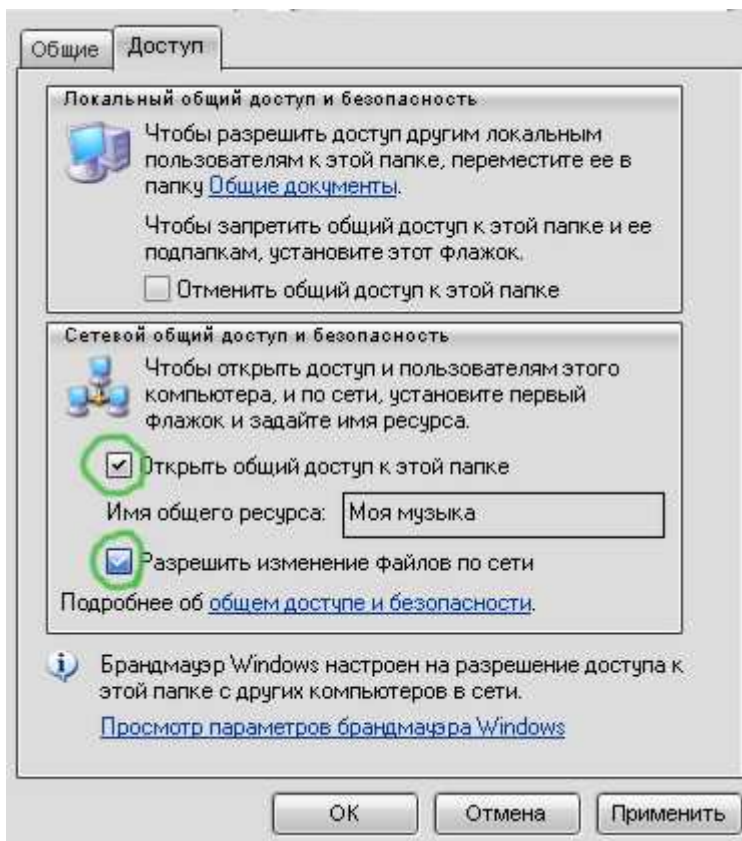


Перезагрузите КПК. Все новые настройки WiFi-адаптера вступят в силу.

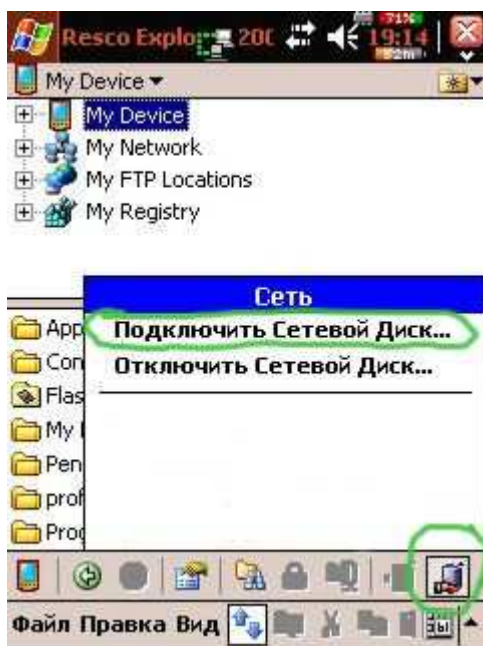
Если у вас не был синхронизирован КПК с ПК через ActiveSync, то для начала сделайте синхронизацию КПК с ПК через USB-подключение с помощью ActiveSync. Если был синхронизирован, то переходите к следующему этапу.

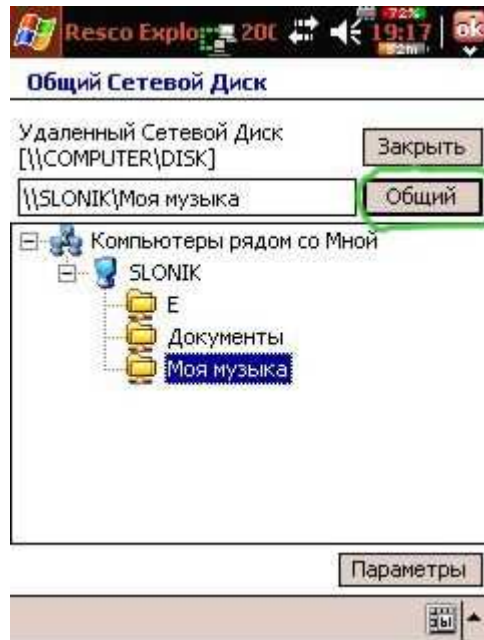
Убедитесь, что ваш КПК **НЕ соединен** с ПК при помощи USB-кабеля. Запустите на КПК ActiveSync и нажмите кнопку «Синхронизировать». Если Вы все правильно сделали, следуя вышеуказанным инструкциям, запустится синхронизация.

Если у вас установлен Resco Explorer, то при помощи его инструментария очень легко организовать доступ к файлам и папкам на ПК, предварительно настроив общий к ним доступ по сети, поставив галочку «Открыть общий доступ к этой папке». Если вы хотите иметь возможность не только просматривать файлы с ПК на КПК, но и копировать, например, файлы с КПК на ПК в данную папку, то и отметьте галочкой пункт «Разрешить изменение файлов по сети».



После этого вы должны произвести следующие действия на КПК при помощи Resco Explorer (у кого нет, ищите на NoName и найдете):





И последняя деталь. Если у вас на компьютере установлен фаервол, то необходимо IP-адрес вашего КПК (в моем случае это: 192.168.0.11) внести в список разрешенных адресов. Иначе фаервол все ваши подключения с КПК к КПК будет блокировать.
Вот и все. У меня все работает.
Желаю удачи!

P.S. Если возникнут трудности, пишите в личку. Помогу, чем смогу.