

Проблемы с доступом к шарам по SMB over NETBIOS из других подсетей

<http://winitpro.ru/index.php/2016/07/08/problemy-s-dostupom-k-sharam-po-smb-over-netbios-iz-drugix-podsetej/>

Только [разобрались с обновлением MS16-072](#), меняющим привычную схему работы GPO, как обнаружилось проблемы с еще одним июньским бюллетенем безопасности — **MS16-077** и обновлением **KB3165191**. После установки этого обновления на серверные системы, стало невозможно подключиться по протоколу Netbios over TCP/IP к сетевым шарам с клиентов, расположенных в других ip подсетях.

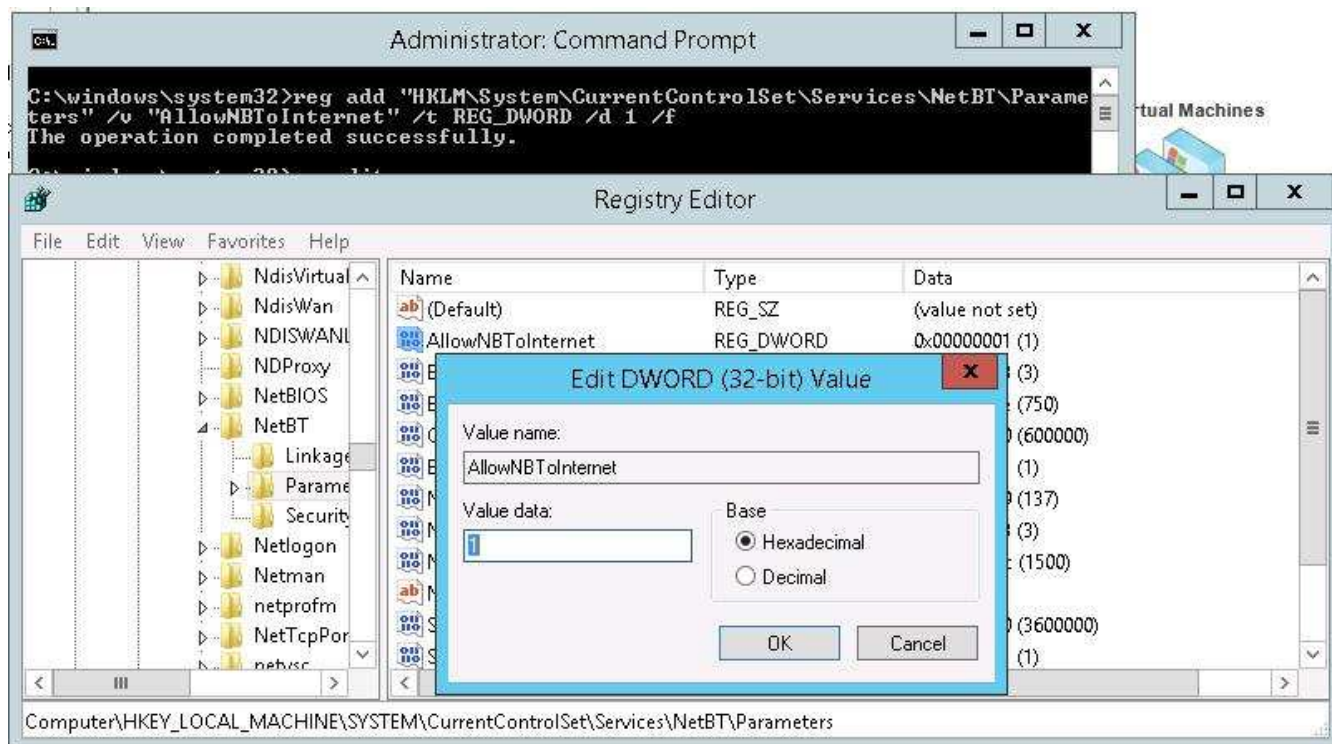
Проблема в первую очередь проявилась с сетевыми сканерами, которые выполняют сканирование документов и складывают сканы в сетевую папку (SMB) на сервере. Документы перестали сохраняться, а на самом сканере появляется ошибка Cannot connect to server. Также возникли проблемы при подключении Samba клиентов к контроллерам домена (ошибки Access Denied и No Logon Server Available). Что интересно, проблемы с доступом к Windows шарам возникли только у клиентов, расположенных в отличных от сервера подсетях.

После удаления обновления KB3165191 – доступ восстанавливался.

Посмотрим, что же делает обновление [KB3165191](#). Согласно описанию, обновление накладывает ограничения на соединения NETBIOS из-за пределов локальной подсети. Таким образом, сетевой функционал, зависящий от NETBIOS (такой как SMB over NETBIOS, порты 137-139) не будет работать для клиентов из других подсетей. Обычный протокол SMB (445) порт при этом доступен отовсюду.

Чтобы изменить это поведение придется выполнить одно из следующих действий:

- [Удалить обновление](#) безопасности KB3165191 (не самый лучший вариант)
- В настройках клиентов, использующих NETBIOS перенастроить короткие имена серверов на FQDN (никогда не поздно)
- На сервере создать в ветке реестра **HKEY_LOCAL_MACHINE\SYSTEM\CurrentControlSet\Services\NetBT\Parameters** параметр типа Dword с именем **AllowNBToInternet** и значением **1** (по умолчанию после обновления 0).



```
reg add "HKLM\System\CurrentControlSet\Services\NetBT\Parameters" /v "AllowNBToInternet" /t REG_DWORD /d 1 /f
```

После создания параметра нужно перезагрузить сервер.

В результате, сервер станет доступен NETBIOS клиентам из других подсетей.