

Как открыть и использовать Performance Dashboard в Internet Explorer 11

<https://www.eightforums.com/tutorials/34373-internet-explorer-11-performance-dashboard-open-use.html>

Информация

Performance dashboard в Интернет Explorer 11 (IE11) является инструментом, который быстро покажет затраченное время, необходимое веб-странице для отображения изменений которые были сделаны в DOM (**Paint Time**), сколько кадров в секунду ушло на рендеринг (**Frame Rate**), сколько памяти используется (**Memory**), и насколько интенсивно используется ваш процессор (**CPU**).

Performance dashboard является замечательной отправной точкой для определения действий, которые, например, замедляют работу вашего сайта. Затем можно использовать профилировщик (**UI Responsiveness**) чтобы подправить и ускорить проблемные места и, как следствие, сделать web-сайт более быстрым для загрузки.

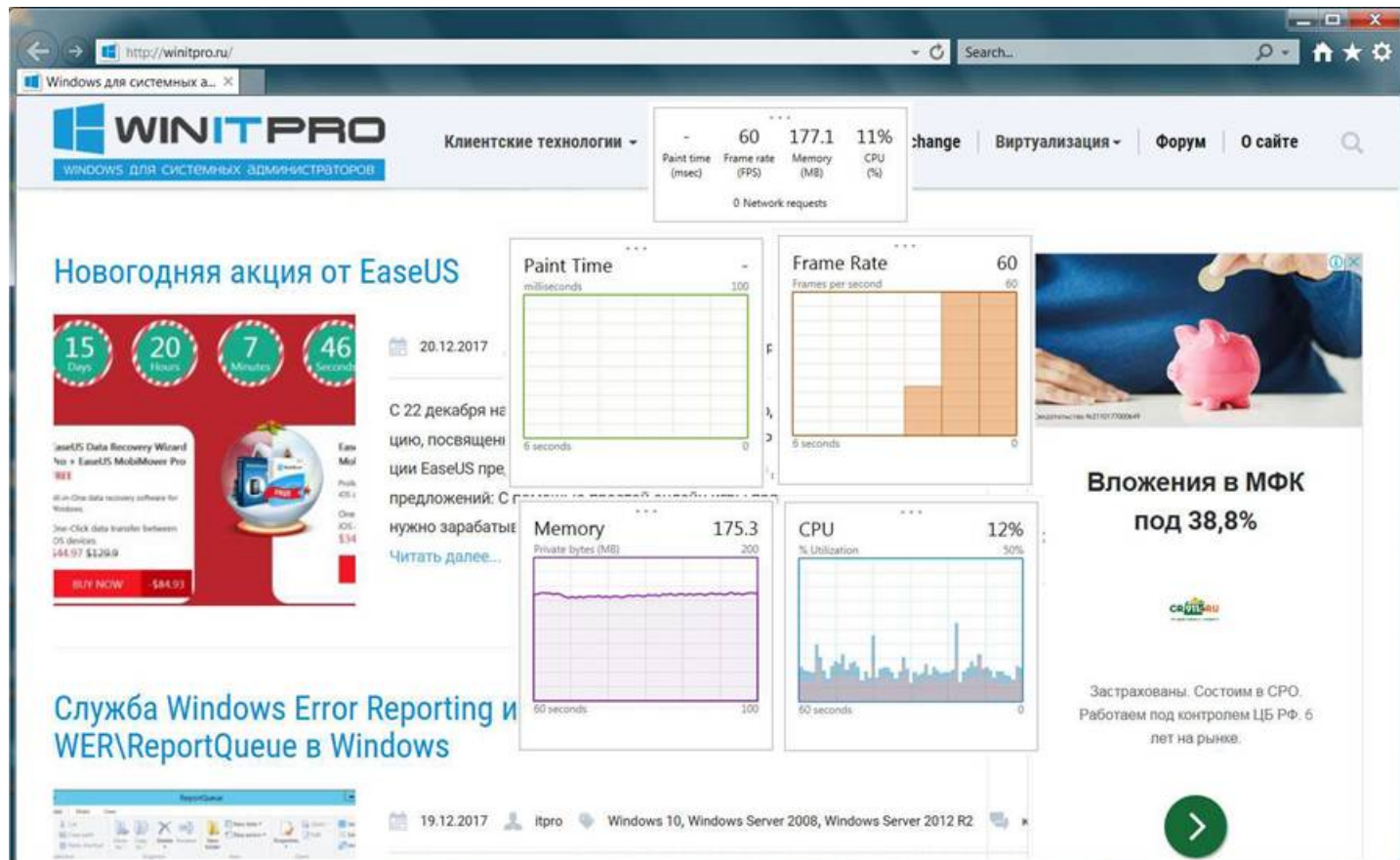
Как это сделать, можно прочитать тут - **Improving UI responsiveness (Windows)** ([http://msdn.microsoft.com/en-us/library/ie/dn255009\(v=vs.85\).aspx](http://msdn.microsoft.com/en-us/library/ie/dn255009(v=vs.85).aspx))

Это коротенькое руководство покажет, как открыть и использовать **Performance dashboard** в современных версиях **Internet Explorer 11 (IE11)** для **Windows 7, Windows 8.1, Windows RT 8.1** и **Windows 10**.

Справка: Если вы кликните мышкой (нажмете на экран) на каком-либо показателе в dashboard, вы получите работающий график с индикаторами вверх/вниз отображающий данный параметр. Когда закончите, просто кликните (нажмете) на график еще раз и он закроется.

Если нажать и удерживать три точки **...** вверху dashboard'a или графика, то вы сможете его подвинуть в нужную область вашего экрана, внутри открытой вкладки IE11.

Пример: Performance dashboard в Internet Explorer 11 (IE11) Картинка, понятно, сборная 😊, так как вы можете видеть только один график, после нажатия на параметр.

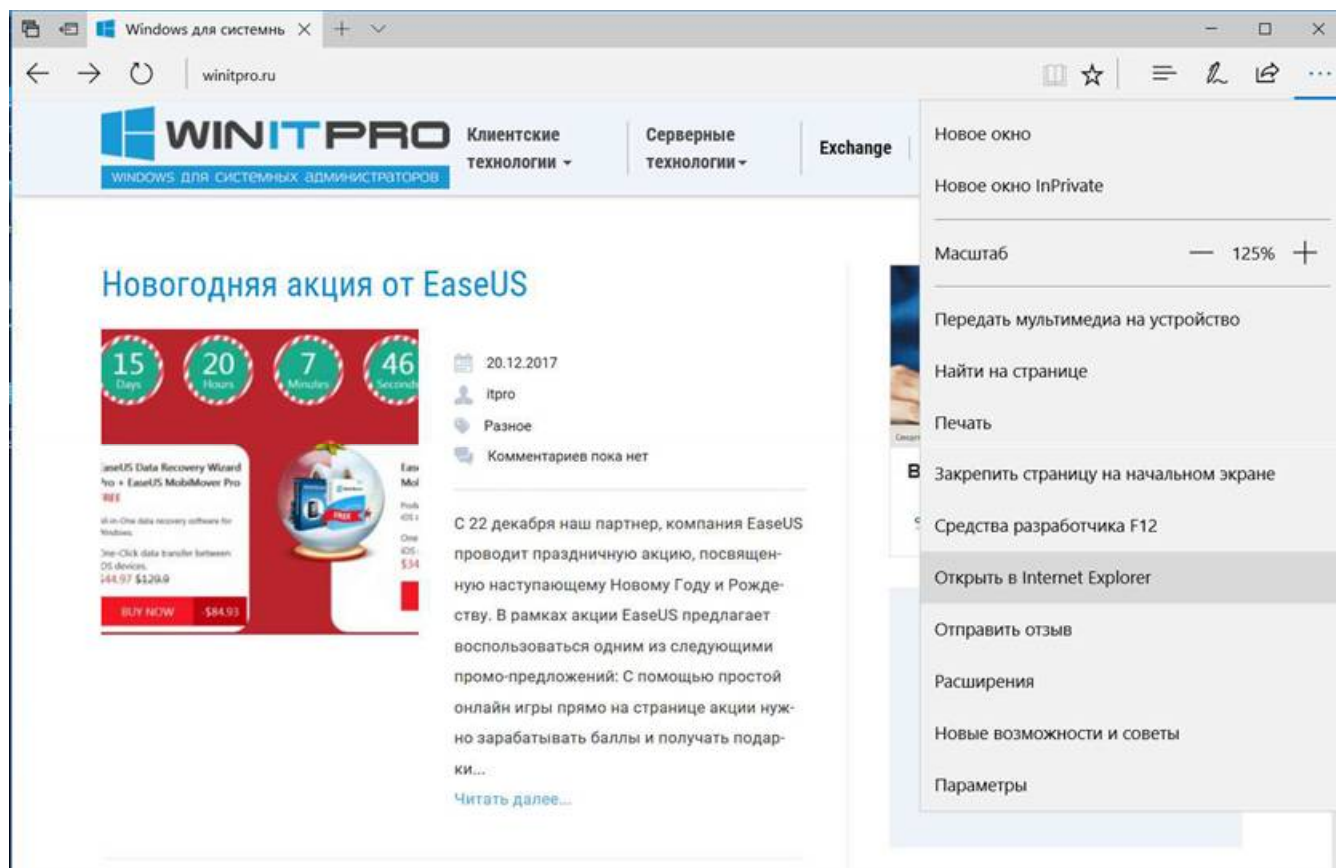
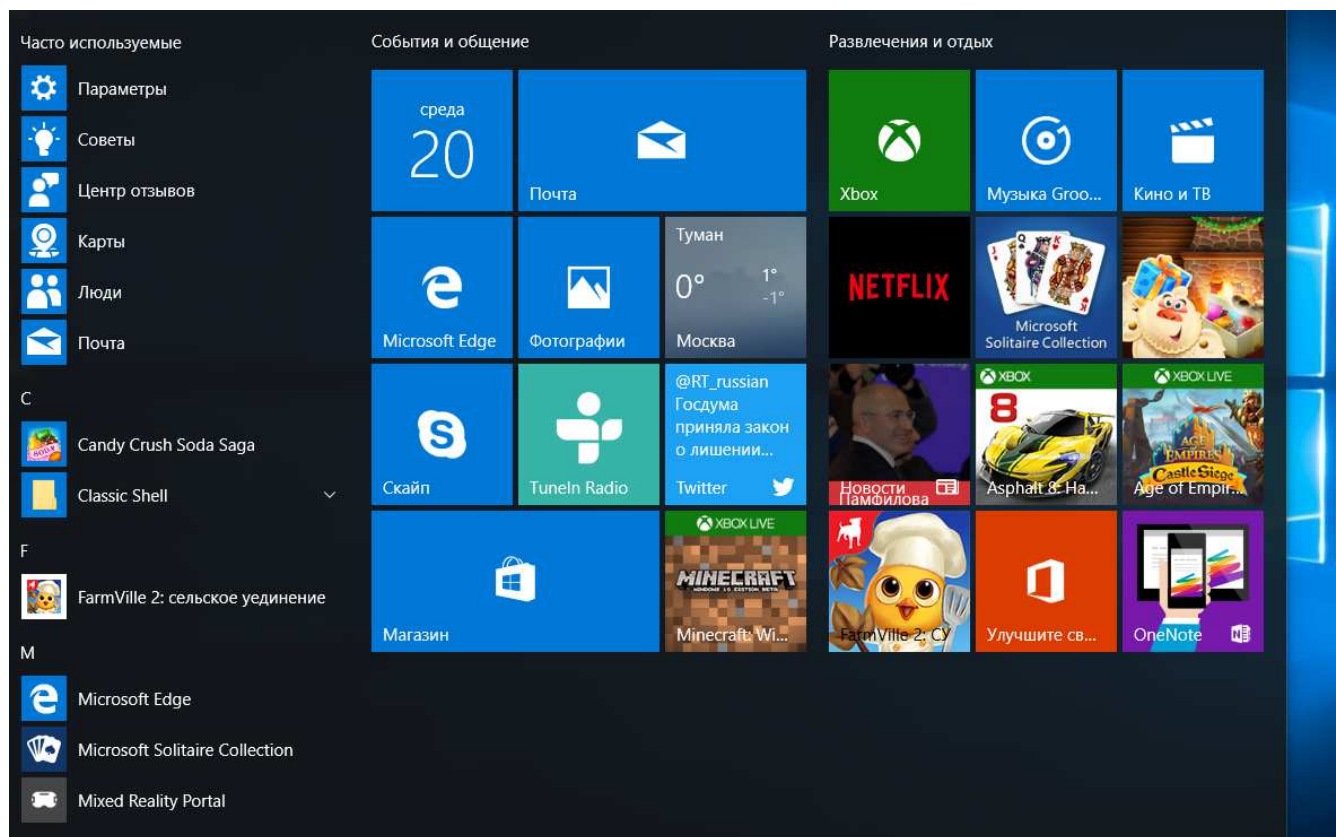


ПЕРВЫЙ СПОСОБ

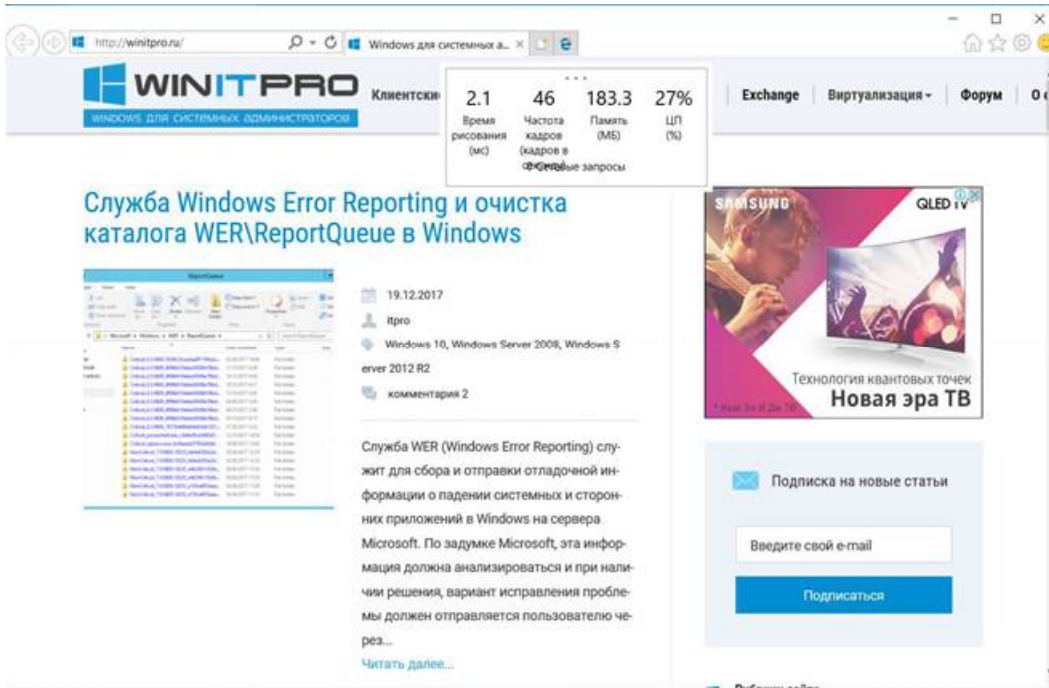
Как открыть Performance Dashboard в «новейшем» IE11

Напоминание: Этот вариант работает только в **Windows 8.1, Windows RT 8.1 и Windows 10.**

- а. С вашего Главного экрана запустите обновленный IE11, и откройте какой-либо web-сайт на котором вы хотите померять производительность. Для этого сначала открываем **Edge**, а потом из него запускаем IE 11



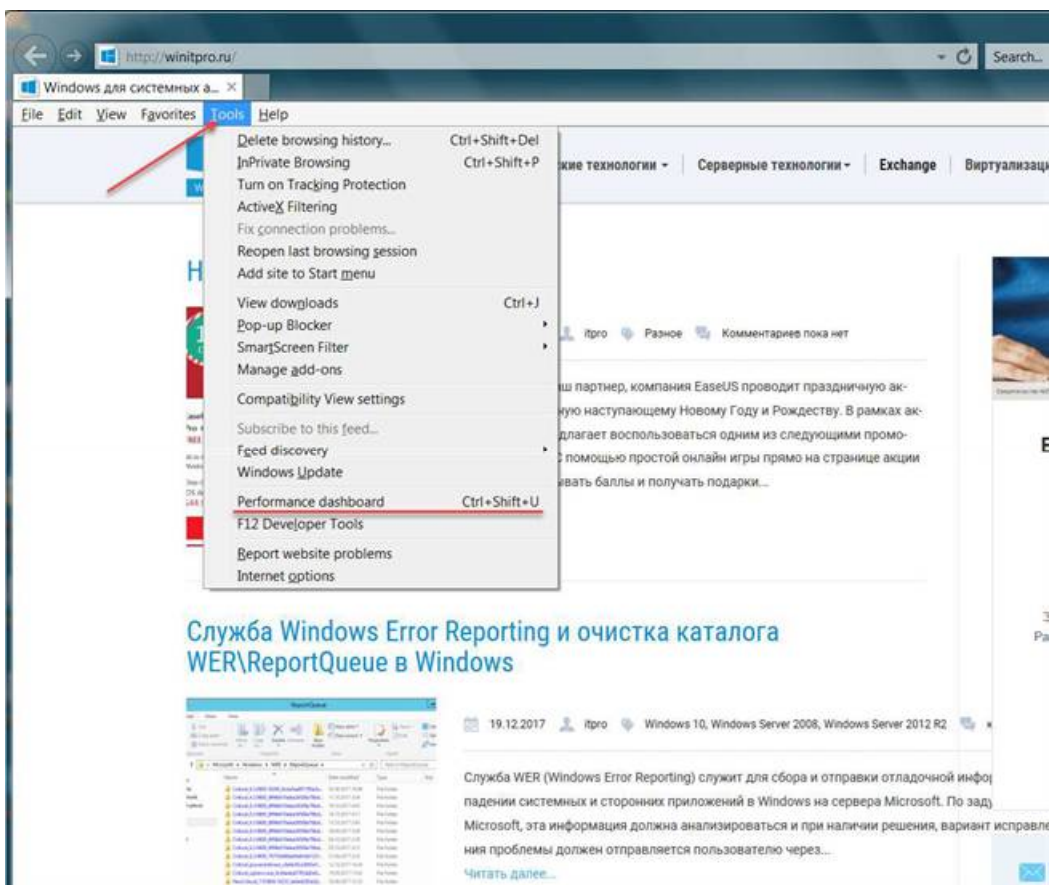
2. Нажимаем комбинацию клавиш **CTRL+Shift+U** чтобы открыть/закрыть **Performance dashboard** на этой вкладке в IE11.



ВТОРОЙ СПОСОБ

Открыть Performance Dashboard в настольном IE11

1. Запустите IE11 (через меню Start), и откройте необходимый web-сайт, на котором вы хотите померять производительность.
2. Выберите **шаг 3** или **шаг 4**, показанные ниже, чтобы запустить Performance dashboard в открытой вкладке IE11.
3. Нажмите комбинацию **CTRL+Shift+U**, и переходите к **шагу 5**.
4. Кликните (нажмите) на меню **Tools** (Alt+T), затем кликните (нажмите) на **Performance dashboard**, и переходите к **шагу 5**



5. Откроется Performance dashboard

The screenshot shows a web browser displaying the WinitPro website. At the top, there is a navigation bar with the WinitPro logo and several menu items: "новые технологии", "Exchange", and "Виртуализация". Below the navigation bar, a performance dashboard is visible, enclosed in a red box. The dashboard displays the following metrics:

| Metric | Value |
|-------------------|-------|
| Paint time (msec) | 3.5 |
| Frame rate (FPS) | 50 |
| Memory (MB) | 174.8 |
| CPU (%) | 11% |

Below the dashboard, there is a news article titled "Новогодняя акция от EaseUS". The article includes a promotional banner for EaseUS Data Recovery Wizard and EaseUS MultiMaster Pro. The banner features a red background with white text and a circular graphic showing a calendar with dates 15, 20, 7, and 46. The article text mentions a holiday promotion starting on December 22nd, where users can earn points and receive gifts by playing an online game.

Below the article, there is another news article titled "Служба Windows Error Reporting и очистка каталога WER\ReportQueue в Windows". The article includes a screenshot of a Windows File Explorer window showing the contents of the WER\ReportQueue folder. The article text explains that the WER service is used for collecting and sending debugging information about system and third-party application crashes to Microsoft servers. It also mentions that this information is analyzed and used to provide solutions to users.

Далее, нажимая на параметры, просматривайте и анализируйте полученные данные. Вот и все.